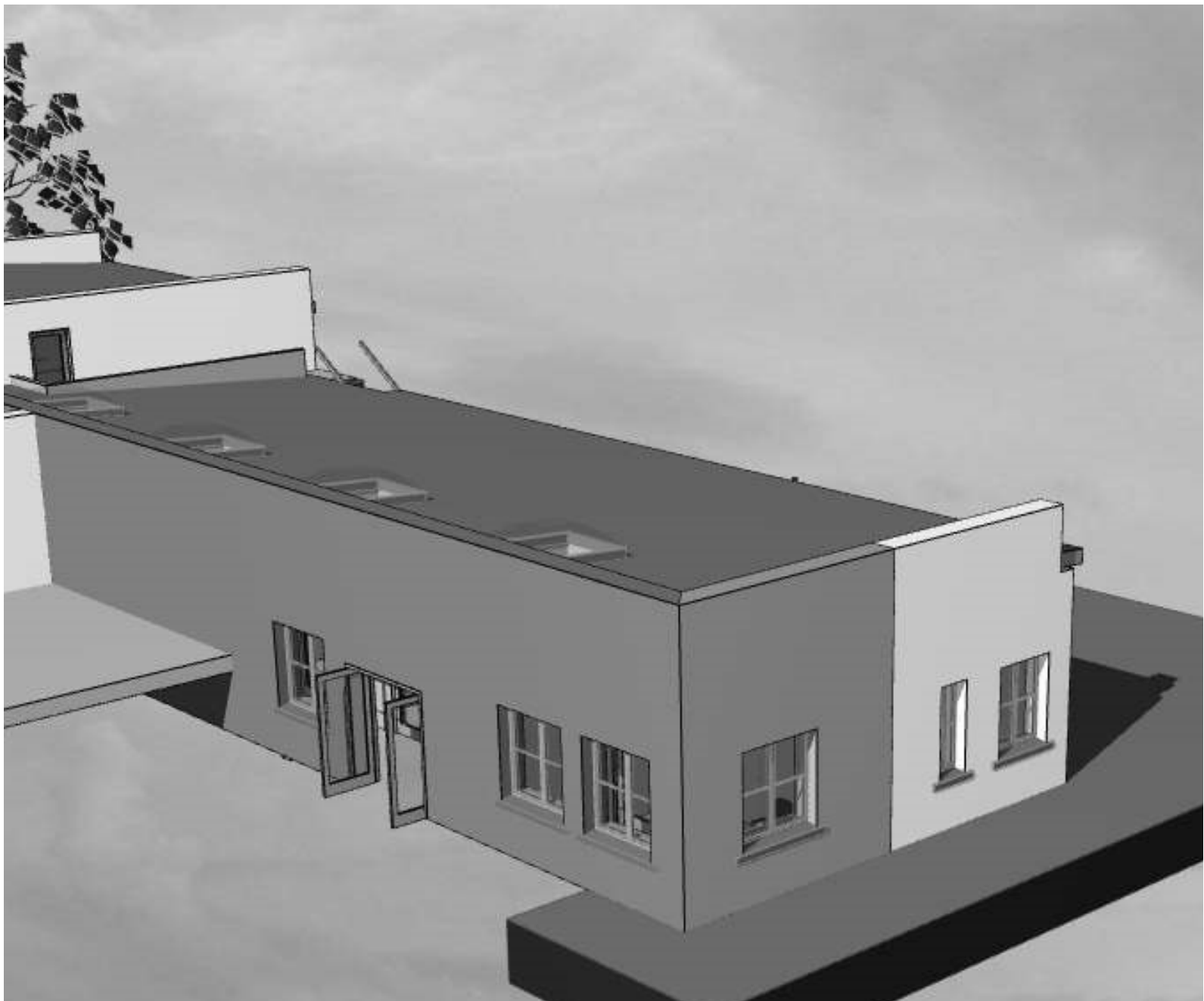




Ogólna perspektywa

1:100



Ogólna perspektywa

1:100



Ogólna perspektywa

1:100



Ogólna perspektywa

1:142,86

UWAGA:
1. WYKONAWCA JEST ZOBOWIĄZANY SPRAWDZIĆ WSZYSTKIE WYMIARY PRZED ROZPOCZĘCIEM PRAC BUDOWLANYCH. RÓŻNICE W RYSUNKACH I POMIARACH ORAZ WSZELKIE ROZBIERZNOŚCI I ZMIANY MUSZĄ BYĆ WYJAŚNIONE Z PROJEKTANTEM PRZED ROZPOCZĘCIEM PRAC BUDOWLANYCH.
2. WSZYSTKIE TECHNOLOGIE ZASTOSOWANE W PROJEKCIE NALEŻY WYKONAĆ WIG SYSTEMU I ZALECEŃ PRODUCENTA.

| | | |
|--|---|------------------|
| TEMAT PROJEKTU | BUDOWA KLUBU DZIECIECĘGO W SKULSKU W RAMACH PROGRAMU "AKTYWNY MALUCH 2022-2029" | |
| INWESTOR | GMINA SKULSK 62-560 SKULSK ul. Targowa 2 | |
| JEDNOSTKA PROJEKTOWA | BARTOSZ KAPUŚCIŃSKI PRACOWNIA PROJEKT.3F ul. Wyzwolenia 1 62-590 Golina tel. 603 776 441 e-mail: bartkapu@wp.pl | |
| BRANŻA | ARCHITEKTONICZNA | |
| FAZA | PROJEKT ARCHITEKTONICZNO-BUDOWLANY | |
| PROJEKTANT | -- nr uprawnień -- w specjalności architektonicznej | |
| SPRAWDZAJĄCY | | |
| OPRACOWAŁ | mgr inż. arch. Bartosz Kapuściński | |
| TYTUŁ RYSUNKU | | |
| WIDOKI AKSONOMETRYCZNE | | |
| SKALA | 1:100 | |
| DATA | WRZESIEŃ 2025 r. | |
| | | NR RYSUNKU A3 |
| Wszystkie prawa wynikające z ustawy "Prawo autorskie" zastrzeżone.Powielanie i publikacja bez zgody autorów zabronione | | |